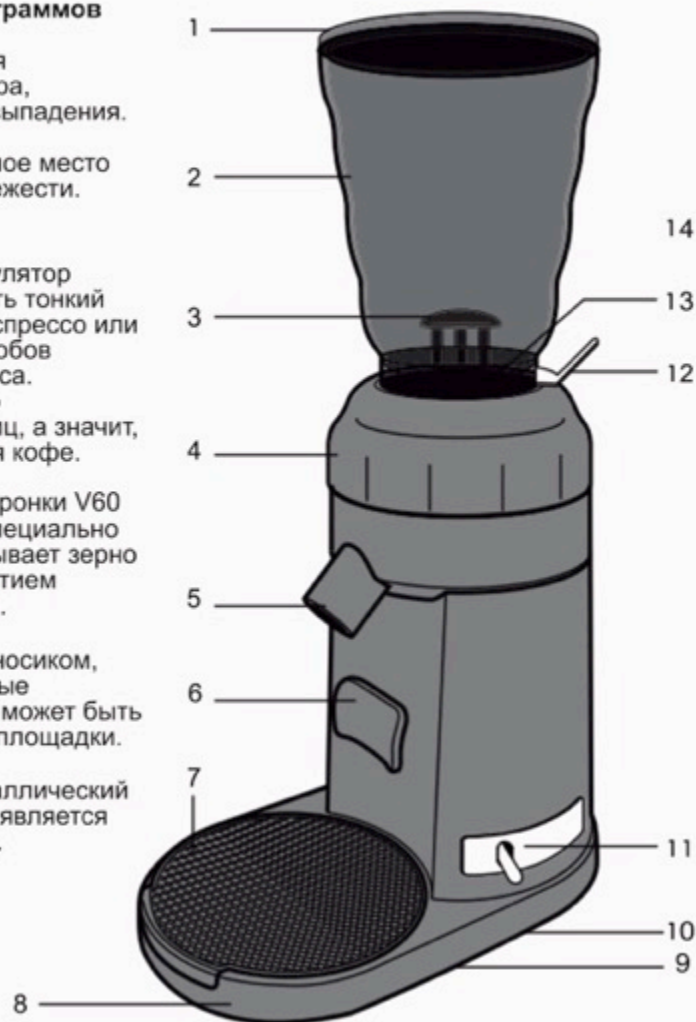


Описание.

- 1 Крышка контейнера для зерна**
- 2 Контейнер для зерна емкостью 240 граммов**
Контейнер для зерна емкостью 240 граммов имеет специальный замок для легкой установки и удаления контейнера, а так же предотвращения случайного выпадения. Он позволяет легко пересыпать неиспользованное зерно в ваше обычное место хранения кофе для сохранения его свежести.
- 3 Экран для защиты жерновов**
- 4 Регулятор степени помола**
Большой, легкий в использовании регулятор с 44 степенями помола. Можно выбрать тонкий помол для приготовления отличного эспрессо или настроить параметры для других способов заваривания – от турки до френч-пресса. С такими точными настройками можно контролировать размер молотых частиц, а значит, и качество заваривания/приготовления кофе.
- 5 Носик**
- 6 Панель переключения** с помощью Воронки V60
Оснащенная панелью переключения специально для Воронки V60, кофемолка перемалывает зерно непосредственно в фильтр одним нажатием Воронкой V60 на панель переключения.
- 7 Съемный антискользящий коврик**
Расположенный непосредственно под носиком, коврик идеально удерживает оброненные кофейные зерна. Поверхность коврика может быть использован в качестве трамбовочной площадки.
- 8 Литой металлический корпус**
Долговечный сверхпрочный литой металлический корпус защищает мощный двигатель и является надежным основанием для кофемолки.



- 9 Прорезиненные ножки**
Противоскользящие прорезиненные ножки предотвращают скольжение кофемолки по поверхности рабочего стола во время использования.
- 10 Отсек для хранения шнура питания**
Сматывающийся шнур позволяет подключаться к сети на необходимом расстоянии, чтобы шнур не мешал и не занимал поверхность рабочего стола.
- 11 Переключатель**
- 12 Заслонка**
Заслонка облегчает удаление контейнера, даже если в нем все еще остались кофейные зерна.
- 13 Конические жернова из нержавеющей стали**
Благодаря конической форме жерновов и их медленному вращению, достигается великолепный равномерный помол, а так же не происходит дополнительного нагрева зерна, что сохраняет его вкус и аромат.
- 14 Щетка для чистки жерновов**
Жесткая щетина позволяет легко очистить жернова.

Напряжение	В	220-240
Мощность	Вт	120-150
Емкость контейнера	гр	240
Габариты ВхШхГ	мм	390x135x230
Длина шнура	мм	1300
Вес	кг	2,4

Внимание! Производитель оставляет за собой право на внесение изменений в технические характеристики вследствие постоянного совершенствования продукции без дополнительного уведомления об этих изменениях.

Меры предосторожности.

Важные правила техники безопасности.

Во время использования электрических приборов следуйте основным правилам техники безопасности, включая, но не ограничиваясь:

- Изучите руководство по эксплуатации
- Сохраните данное руководство по эксплуатации.
- Устанавливайте кофемолку на сухую ровную поверхность
- Перед началом работы убедитесь, что кофемолка правильно собрана.
- Недопустимо включать кофемолку, пока контейнер для кофейных зерен и его крышка не будут установлены в требуемое положение.
- Убедитесь в отсутствии посторонних предметов в контейнере для зерна перед использованием.
- Не прикасайтесь к жерновам при включенной кофемолке.
- Перед включением/отключением шнура питания от сети, убедитесь, что переключатель на основании кофемолки находится в положении «OFF». Извлекайте за штепсельную вилку, не тяните за шнур.
- Отключайте кофемолку от электросети по окончании использования, а также перед сборкой, разборкой и чисткой
- Кофемолка не предназначена для использования недееспособными лицами без пристального присмотра ответственного взрослого, убедившегося, что прибор используется безопасно.
- Пристальное внимание необходимо, если прибор используется в непосредственной близости от детей.
- Никогда не оставляйте работающий прибор без присмотра.
- Следите, чтобы шнур прибора был свободен, не перекручен и не завязан.
- Во избежание получения электрического шока не погружайте прибор в воду или любую жидкость.
- Не используйте кофемолку на улице.
- Не давайте прибор детям.
- Поддерживайте в чистоте корпус и жернова кофемолки
- При чистке соблюдайте инструкции, приведенные в разделе «Уход за кофемолкой»
- Не засыпайте молотый кофе в контейнер для кофейных зерен. Кофемолка не предназначена для помола зеленого кофе, а так же продуктов вязкой, маслянистой консистенции или очень твердых продуктов.

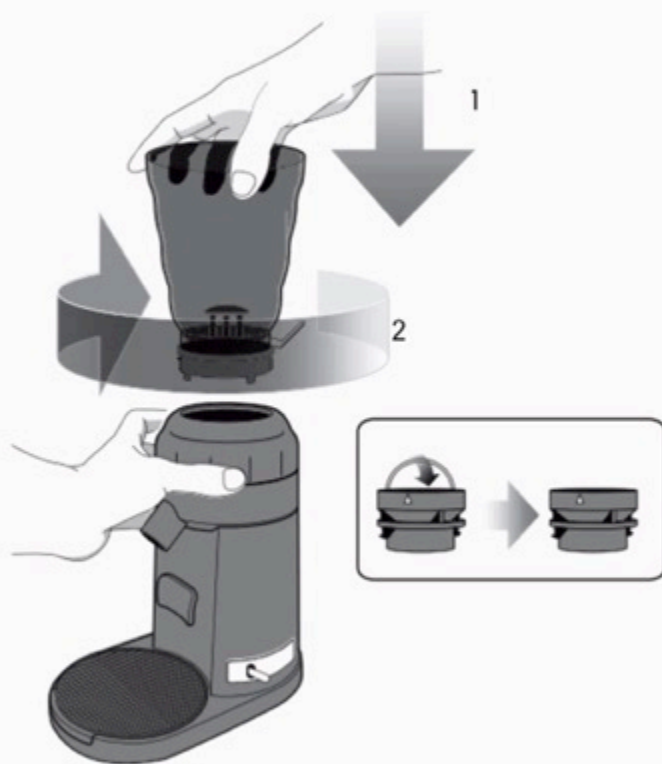
- Регулируйте степень помола кофе только во время работы кофемолки. Регулировка степени помола выключенной кофемолки может привести к застреванию кофейных зерен между жерновами, дополнительному шуму в работе и, как следствие, к поломке прибора.
- Не рекомендуется использовать кофемолку на период более 2-х минут, так как это может привести к перегреву. После длительного периода работы подождите, пока кофемолка остынет в течение 20 минут.
- При обнаружении повреждений любого рода немедленно прекратите использование и обратитесь к представителю производителя на территории России и СТС за грамотной консультацией, тестированием, ремонтом или заменой.
- Убедитесь, что вы поняли все приведенные выше инструкции.

Предупреждение.

- Во избежание возгорания или электрического шока не разбирайте основание кофемолки. Внутри нет ремонтпригодных потребителем частей.
- Не используйте щелочные или абразивные чистящие средства, жесткие или стальные губки.
- Мойте, используя мягкое посудомоечное средство и теплую воду. Дайте высохнуть всем частям перед следующим использованием.
- Не ставьте прибор на горячие поверхности, такие как электрические и индукционные плиты, газовые конфорки; не используйте прибор вблизи газа или открытого огня.
- Используйте прибор только на сухой ровной поверхности, подальше от воды и брызг.

Эксплуатация

Перед первым использованием кофемолки протрите поверхность основания влажной тряпкой. Вымойте контейнер для зерна и крышку в теплой мыльной воде, затем сполосните и высушите.

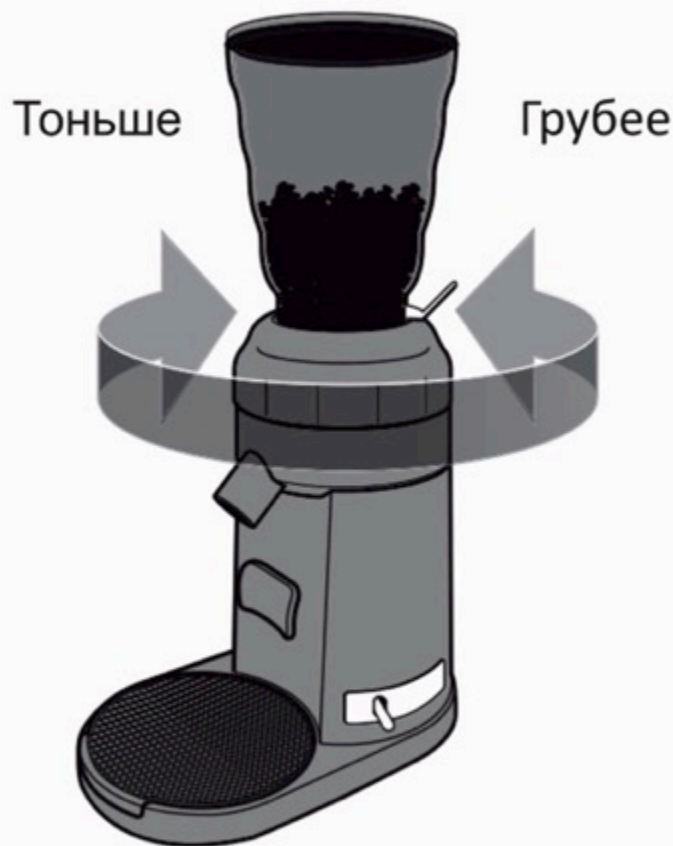


Установите кофемолку на сухую ровную поверхность. Чтобы установить контейнер для зерен, поставьте контейнер на основание сверху, придавите и поворачивайте по часовой стрелке.



Наполните контейнер для зерна кофейными зернами. Закройте контейнер крышкой. Поверните заслонку, чтобы открыть.

Эксплуатация



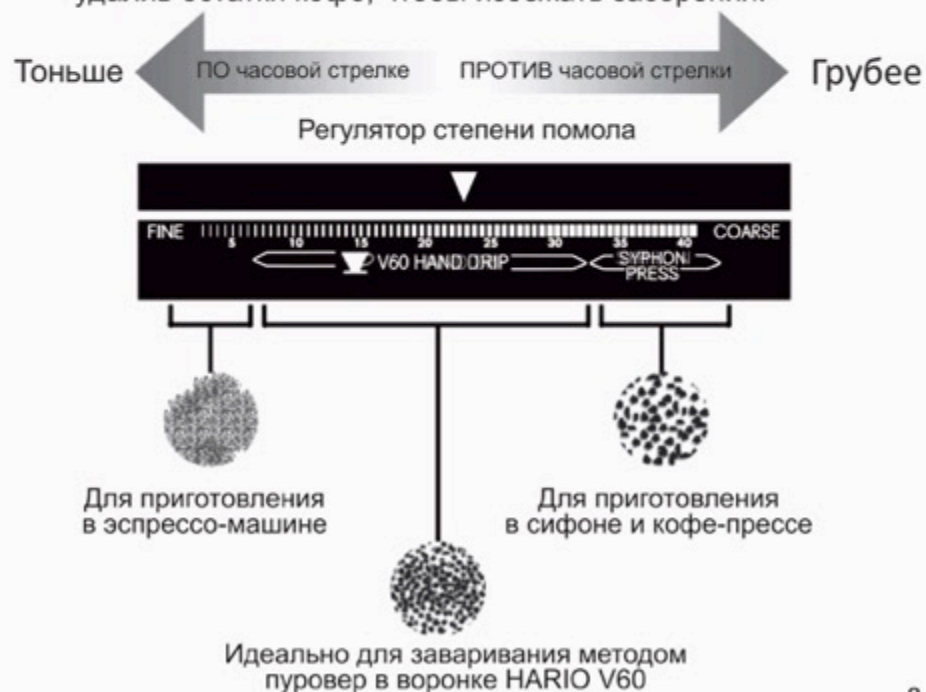
Выберите желаемую степень помола, поворачивая регулятор степени помола. Обратитесь к таблице на стр.8, чтобы правильно выбрать степень помола, необходимую для выбранного вами способа приготовления кофе.

Подключите кофемолку к сети и поставьте переключатель в положение «AUTO».

Жернова электрической кофемолки сконструированы для получения идеального размера зерна для ручных способов приготовления кофе.

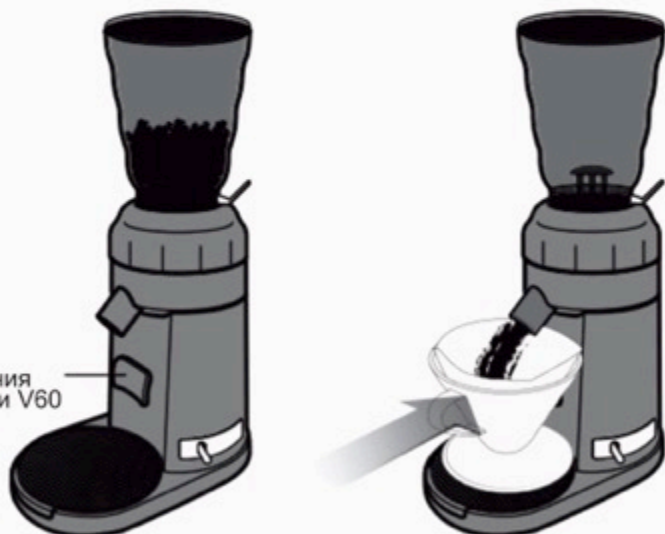
Размер смолотого зерна может быть отрегулирован с помощью 44 степеней помола. Вы можете смолоть кофейные зерна, которые подходят для приготовления кофе разнообразными способами от джезвы и эспрессо-машины до сифона и кофе-пресса.

- Чем мельче размер частиц, тем больше времени занимает помол.
- При использовании настроек тонкого помола (FINER) кофейные зерна могут застревать, рекомендуем постучать по крышке контейнера для зерна, чтобы выбить любые сгустки кофейных зерен, блокирующих поток.
- После длительного использования настроек тонкого помола (FINER) рекомендуем вынуть и почистить верхний жернов, удалив остатки кофе, чтобы избежать засорения.



Эксплуатация

Для помола непосредственно в Воронку V60



Включите кофемолку в сеть. Опустите переключатель в положение «AUTO». Нажмите Воронкой V60 на панель.

Помол будет осуществляться до тех пор, пока есть давление на панель.

Для помола непосредственно в банку для кофе или другую емкость.



Включите кофемолку в сеть. Поднимите переключатель в положение «ON» и кофемолка начнет работу. Начинайте работу, только установив банку для кофе или другую емкость для молотого кофе близко к носику кофемолки.

По достижении необходимого количества молотого кофе, отключите кофемолку, опустив переключатель в положение «OFF».

Уход за кофемолкой

1

Перед очисткой убедитесь, что переключатель находится в положении OFF и что кофемолка отключена от сети.



1 Поверните против часовой стрелки



2 Извлеките

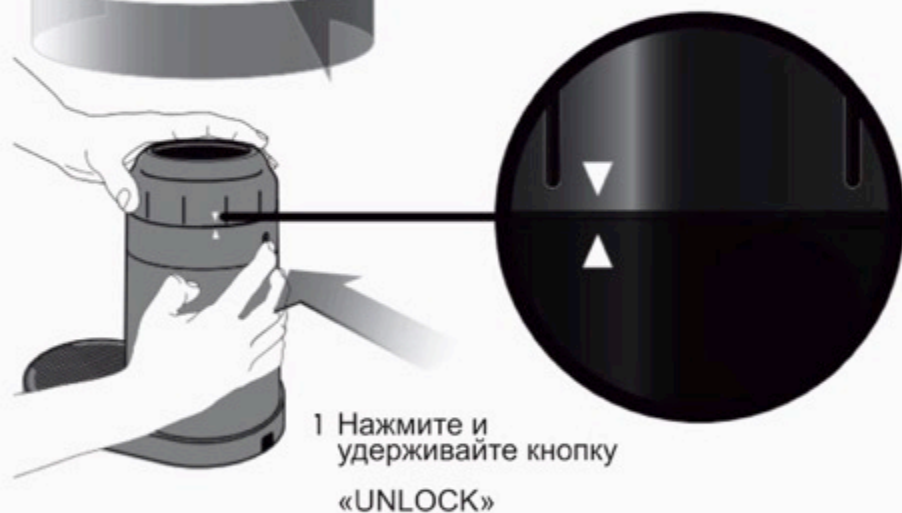
Снимите контейнер для зерна с основания, нажмите на него и поверните против часовой стрелки

2

2 Поверните



3 Совместите стрелочки



1 Нажмите и удерживайте кнопку «UNLOCK»

Нажмите и удерживайте кнопку «UNLOCK» на задней части основания, другой рукой поверните регулятор степени помола против часовой стрелки пока стрелка на регуляторе не совместится со стрелкой на основании кофемолки.

Уход за кофемолкой

3



Извлеките верхний жернов из регулятора степени помола, используя ручку. Очистите верхний жернов, используя щетку для чистки жерновов.

4



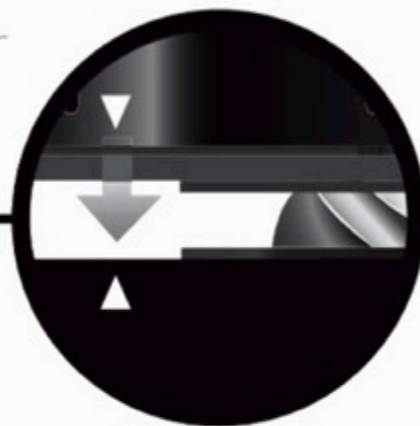
Снимите регулятор степени помола с основания кофемолки и очистите его с помощью щетки. Очистите нижние жернова, используя щетку для чистки жерновов.

5



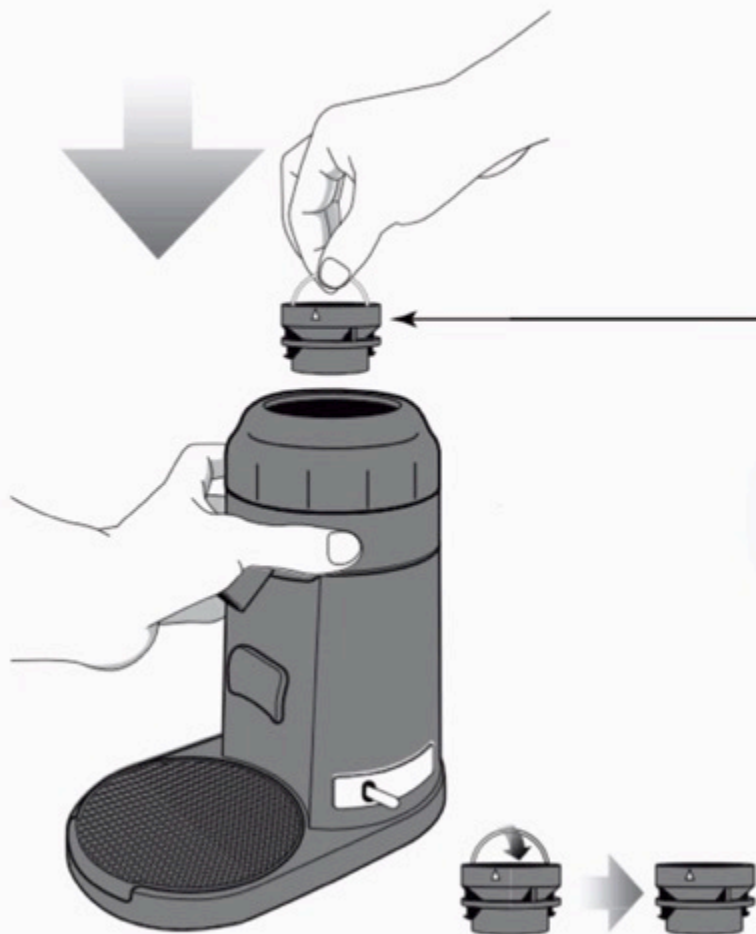
Когда оба жернова очищены, верните регулятор степени помола на его место на основании кофемолки. Удерживая регулятор степени помола в руке, совместите стрелки на регуляторе и задней части основания кофемолки и прижмите.

Совместите стрелочки

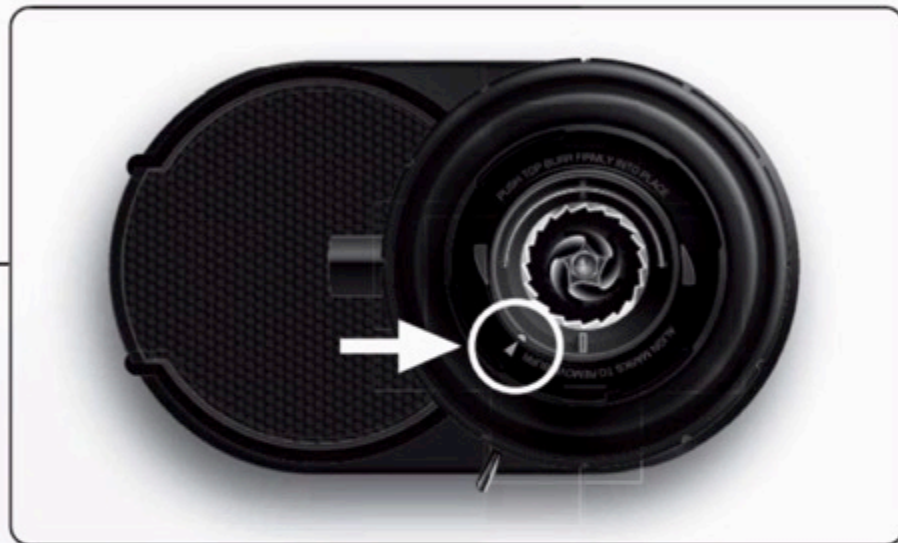


Уход за кофемолкой

6



Верните верхний жернов обратно на место в регуляторе степени помола и поворачивайте регулятор по часовой стрелке на желаемые параметры помола.



При повторном присоединении верхнего жернова, совместите белые отметки верхнего жернова с белой стрелкой регулятора.

Уход за кофемолкой

Советы

- Храните кофейные зерна в темном, прохладном и сухом месте. При возможности герметично закрывайте упаковку.
- После помола кофе быстро теряет свой вкус и аромат. Для получения наилучшего результата рекомендуется молоть кофе непосредственно перед его приготовлением.
- Не храните кофейные зерна в контейнере кофемолки в течение длительных периодов времени.
- Перед тем, как убрать прибор на хранение, включите пустую кофемолку, чтобы перемолоть кофейные зерна, оставшиеся между жерновами.
- Для максимальной свежести кофейных зерен включайте кофемолку на 2 секунды перед каждым ее использованием.
- Периодически очищайте контейнер для кофейных зерен и конические жернова.

Комплектация:

Кофемолка электрическая – 1 шт
Щетка для чистки жерновов – 1 шт
Руководство по эксплуатации – 1 шт

Информация о сертификации.

Товар сертифицирован. Установленный производителем в соответствии с п.2 ст.5 Закона РФ «О защите прав потребителей» срок службы данного изделия равен 4 годам со дня продажи при условии, что изделие используется в строгом соответствии с настоящим руководством по эксплуатации и применяемыми техническими стандартами.

Импортер на территории России и СТС

ООО «АрВи Кэпитал», ОГРН 1167746603089,
Юр. адрес: 109145, Москва г, Привольная ул, дом № 7,
этаж 1, пом. 1, комн. 26
email: welcome@igord.ru

Организация, уполномоченная на прием претензий от потребителей

ООО «АрВи Кэпитал», ОГРН 1167746603089
Юр. адрес: 109145, г. Москва, Привольная ул, дом № 7,
этаж 1, пом. 1. комн. 26
email: support@igord.ru